

Open Lune Stage

Veranstaltungsinfos & Konditionen für Künstler*innen und Gruppen



Das Theater La Lune öffnet seine Räume für freie Künstler*innen und Gruppen aus der Region Stuttgart und bietet dafür Auftrittstermine an einem Donnerstag im Monat an. Damit soll unser Programm noch vielfältiger und die Programmgestaltung transparenter werden. Wir laden professionelle Künstler*innen und Gruppen jeder Sparte ein! **Hier findet ihr alle Infos zu Open Lune Stage:**

Termine

Ihr könnt einen Termin im Halbjahr der Open Lune Stage-Termine selbst in unserem Veranstaltungskalender online eintragen. Tragt bitte dazu den **Titel der Veranstaltung, Euren Namen, Kontakt (E-Mail und Telefon) und die Dauer** ein. **Dieser Termin ist damit für Euch reserviert. Bitte tragt Euch nur ein, wenn ihr von allen Beteiligten sicher wisst, dass ihr an dem Termin auftreten könnt.**

Das ist der **Link zum online Kalender:** <https://kalender.digital/356e9b7e25380d3a01ea>

The top screenshot shows the calendar interface for Theater La Lune. The calendar is set to June 2024. A callout box with a blue background and white text says "auf den Tag klicken" (click on the day) with an arrow pointing to the 6th of June. The bottom screenshot shows the event creation form. It has fields for "Titel" (Title), "Beschreibung" (Description), "Links" (Links), and "Zeitraum" (Time period). Callout boxes provide instructions: "hier Titel, Name und Telefonnummer eintragen" (enter title, name, and phone number here), "hier die Verlinkungen auflisten" (list the links here), "hier die Dauer eintragen, Beginn immer um 20 Uhr" (enter the duration here, start always at 20:00), and "Speichern" (Save).

Planung des Auftritts

Kontakt / Infos

Wenn ihr Euch für einen Termin eingetragen habt, schickt uns bitte sofort eine **E-Mail (mit dem Betreff „Open Lune Stage Termin am XX“)** mit diesen Infos an:

info@theaterlalunestuttgart.de

- Termin des Auftritts
- Kontaktperson mit E-Mail und Handynummer
- Titel der Veranstaltung
- Untertitel/Kurzbeschreibung: bis 80 Zeichen
- Kurzttext für Flyer & Social Media: ca. 300-400 Zeichen
- Text für die Webseite: 300-1000 Zeichen
- Liste der Künstler*innen, Beteiligten und Förderer
- Ein Foto in hoher Auflösung (300 dpi), möglichst im Querformat und Credits
- Dauer der Veranstaltung (mindestens 60 Minuten)
- Technischer Bedarf / zeitliche Aufwand zur Einrichtung vor dem Auftritt
- Info, ob ihr GEMA-pflichtige Musik spielt. Die Anmeldung zu GEMA & Zahlung erfolgt über das Theater La Lune als Veranstalter. Nach der Veranstaltung schicken wir euch einen Online-Link zum Eintragen eurer Setlist. Bitte tragt eure Musiktitel & Interpreten ein, unabhängig davon, ob ihr GEMA-pflichtige Musik spielt, innerhalb von 14 Tagen nach der Veranstaltung.

Technik

Technische Ausstattung

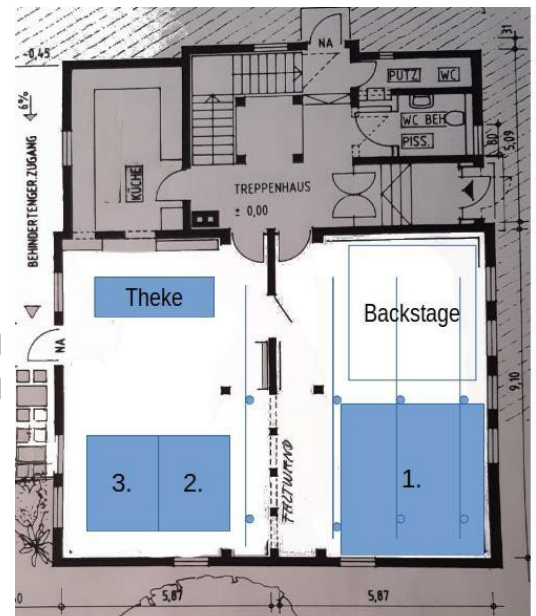
Das Theater La Lune hat einen Veranstaltungsraum mit Gastronomie. Der Raum ist 106 m² groß und ist in der Mitte mit einer Trennwand teilbar. Direkt neben der Trennwand sind 3 Holzbalken, die je nach Bühneneinrichtung im Sichtfeld des Publikums stehen können. Die Raumhöhe beträgt 2,95 Die Bühne kann umgebaut werden. Die **Bühne** kann sein:

1. Ebenerdiger Tanzboden (5x4m), fest
2. Bühnenpodeste: 3 Elemente 2x1m in 40cm Höhe, mobil
3. Bühnenpodeste: 3 Elemente 2x1m in 80cm Höhe, mobil
4. Offene Größe mit Parkettboden

Ton: Ihr könnt den Ton über zwei Aktivboxen und eine kleine Monitorbox einspielen. Es gibt einen Zugang für Laptop & Co und es gibt einen CD-Player.

Licht: Erco-Schienensystem auf drei Ebenen mit insgesamt 8 Halogenscheinwerfern, die im gesamten Raum einsetzbar sind. Verschiedene Farbfilter sind vorhanden. Zwei weitere Scheinwerfer (1 KW) sind auf zwei Stativen auch mobil einsetzbar.

Es gibt einen **Backstagebereich** neben der Bühne. Eine Duschkmöglichkeit ist vorhanden.



Technische Einrichtung, Ablauf, Auf- und Abbau

Wichtig: Das Theater La Lune hat kein eigenes Technikpersonal, wir arbeiten aber mit freiberuflichen Techniker*innen zusammen und können sie bei Bedarf anfragen. Die Kosten dafür müssen aus den Abendeinnahmen gedeckt werden.

Eine technische Einrichtung ist grundsätzlich für den Auftrittstag ab 17.30 Uhr oder nach Absprache möglich.

Der Einlass ist ab 19 Uhr. Bitte Einrichtung und Soundcheck bis dahin abschließen. Die Veranstaltungen beginnen regulär um 20 Uhr. Nach der Veranstaltung soll der Abbau möglichst schnell erfolgen.

Werbung

Eure Veranstaltung wird auf unserer Homepage im Spielplan, Facebook und Instagram unter Open Lune Stage veröffentlicht.

Wenn wir den Termin und die Infos vor Redaktionsschluss (siehe Tabelle unten) erhalten, nehmen wir die Veranstaltung in unserem gedruckten Spielplan und in der Stuttgarter Veranstaltungspresse auf.

Ausgabe	Redaktionsschluss 2024/2025
5 November/ Dezember	Freitag, 27. September 2024
1 Januar/ Februar	Freitag, 6. Dezember 2024
2 März/ April	Freitag, 24. Januar 2025
3 Mai/ Juni	Freitag, 21. März 2025
4 Juli/ August	Freitag, 16. Mai 2025
5 September/ Oktober	Freitag, 11. Juli 2025
6 November/ Dezember	Freitag, 26. September 2024

Bitte macht unbedingt selbst Werbung! Hierfür könnt ihr uns gerne verlinken:

Homepage: <https://www.theaterlalunestuttgart.de> oder Landingpage zur Veranstaltung

Facebook: <https://www.facebook.com/theaterlalunestuttgart>

Instagram: @theaterlalunestuttgart

Auftrittshonorar

Das Auftrittshonorar wird anhand der eingenommenen Abendeinnahmen berechnet. Davon gehen 70 % der Abendeinnahmen an die Künstler*innen, 30 % der Einnahmen ans Theater La Lune zur Kostendeckung. Alle Künstler*innen erhalten am Veranstaltungsabend aus unserem Cuisin'le eine warme Suppe und ein nicht alkoholisches Getränk kostenfrei. Auf alle anderen Getränke und Speisen erhaltet ihr 20 % Ermäßigung.

Eintrittspreise und Publikumskapazität

Eine Eintrittskarte kostet 20 € regulär und 15 € ermäßigt (Schüler*innen, Studierende, Menschen mit Schwerbehinderung ab GdB 60, Schauspielkolleg*innen).

Regulär hat es 40 Sitzplätze und kann insgesamt auf maximal 60 Sitzplätze aufgestuhlt werden. Bei Open-Air-Veranstaltungen im Hof gibt es etwa 60 Sitzplätze.

Haftung und Terminabsage

Durch die Buchung eines Termins bei der Open Lune Stage stimmt ihr den hier aufgeführten Nutzungsregeln zu. Solltet ihr den gebuchten Termin aus einem wichtigen Grund nicht wahrnehmen können, bitten wir euch diesen vor Redaktionsschluss (siehe Tabelle oben) freigeben. **Bitte teilt uns das per E-Mail oder telefonisch mit!**

Im Falle einer Absage nach Redaktionsschluss ist es wichtig, dass ihr umgehend einen Ersatz organisiert und uns sämtliche relevanten Informationen (Kontaktdaten, Bildmaterial, Texte, technische Anforderungen) bereitstellt. In solchen Fällen vertritt Euch eine andere professionelle Gruppe.

Falls ihr kurzfristig absagen müsst (z. B. krankheitsbedingt) und keinen Ersatz findet, verpflichtet ihr Euch, eine Ausfallgebühr in Höhe von 30 % der Abendeinnahmen für 40 Personen à 20 € an das Theater La Lune zu entrichten. Dies entspricht einem Betrag von 240 €.

Wir bitten Euch, das gesamte Haus ordentlich und sauber zu hinterlassen. Die Nutzung sämtlicher technischer Einrichtungen (Tontechnik, Beleuchtung) sollte ausschließlich durch qualifiziertes Fachpersonal erfolgen. Im Falle von Schäden oder Defekten bitten wir euch, uns umgehend zu informieren und innerhalb einer Woche für Ersatz zu sorgen.

Adresse und Kontakt

Theater La Lune Stuttgart e. V.

Gablenberger Hauptstraße 130,

70186 Stuttgart

E-Mail: info@theaterlalunestuttgart.de

Tel.: 0177 23 82 888

Web: www.theaterlalunestuttgart.de

**Wir freuen uns auf die Begegnung mit Euch und auf neue,
aufregende Produktionen im Theater La Lune!**